

GSE Integration

 **FAKRO**[®]

FAKRO
0 511 / 260 967 0
fakro@fakro.de
www.fakro.de

GSE INTEGRATION
00 33 1 70 32 08 00
contact@gseintegration.com
www.gseintegration.com



DACHFENSTERINTEGRATION
IM GSE-MONTAGESYSTEM
FÜR PV-MODULE

 **FAKRO**[®]

▶ LANGLEBIGKEIT UND KOMFORT IN EINEM PV-SYSTEM

Kombinieren Sie energiesparende Lösungen mit einem gesunden Raumklima und Tageslichtkomfort in einem PV-System. Die Dachfenster von FAKRO lassen sich einfach in Ihr System integrieren. Wir haben eine Verbindung entwickelt, die einen nahtlosen Anschluss an das IN-ROOF PV-Montagesystem von GSE ermöglicht. Bestimmen Sie selbst, wo Sie die Dachfenster von FAKRO in der PV-Anlage einsetzen möchten.

Neubau und Renovierung

Die PV-Lösung von FAKRO ist bei Neubau- und Renovierungsprojekten einsetzbar. Die Maße des Systems sind an die gängigen Maße von PV-Modulen angepasst. Somit schließt es nahtlos an Ihr gesamtes Dachsystem an. Auch für besondere Wünsche bieten wir maßgeschneiderte Lösungen.

▶ INTEGRATION VON DACHFENSTERN IN DAS GSE IN-ROOF SYSTEM



FAKRO®

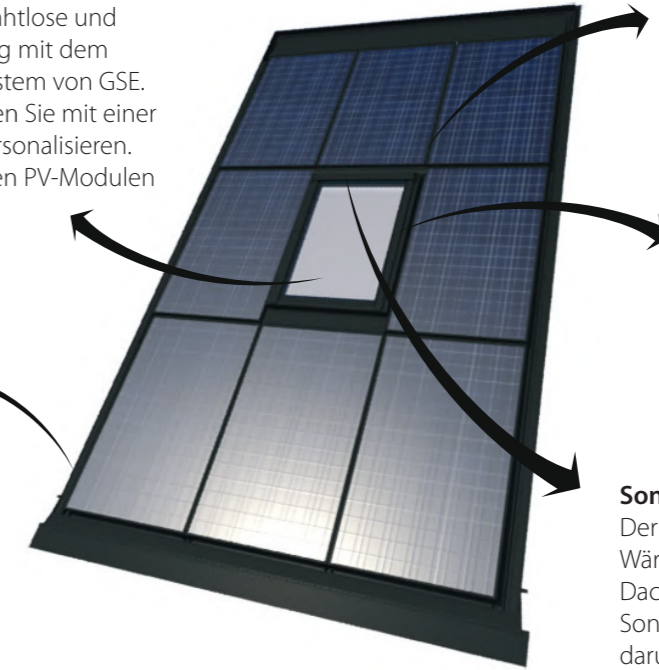
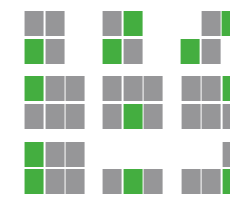
GSE Integration

▶ EIGENSCHAFTEN DAS GSE IN-ROOF SYSTEM

Nahtlose Verbindung

Wir bieten Ihnen eine nahtlose und wasserdichte Verbindung mit dem IN-ROOF PV-Montagesystem von GSE. Diese Verbindung können Sie mit einer RAL-Farbe Ihrer Wahl personalisieren. Austausch von beliebigen PV-Modulen durch ein Dachfenster.

Modularer Aufbau



Einfache Integration

Das System lässt sich einfach in das bestehende System integrieren – sowohl vor als auch nach der Installation. Es ist für alle standardmäßigen Dachfenstermaße geeignet.

Thermische Isolierung

Das Thermo-Gussstück sorgt für optimale thermische Isolierung. Daher ist das System besonders gut für Passivhäuser geeignet.

Sonnenschutz

Der Sonnenschutz lässt die Wärme nicht ins Innere. Für FAKRO Dachfenster ist ein vollständiges Sonnenschutz-Sortiment erhältlich, darunter sonnengesteuerte Screens und Rollläden.

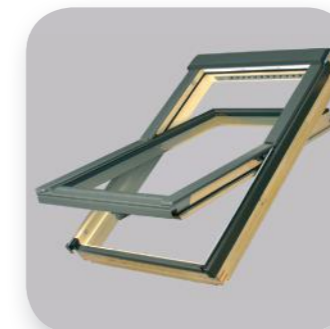
Das als Modell dienende PV-System basiert auf standardmäßigen Dachfenstermaßen.

▶ DACHFENSTERINTEGRATION: DREI EINFACHE SCHRITTE



1. Wählen Sie Ihr Wunsch-PV-System.

Sie bestimmen, wie Sie das PV-Montagesystem von GSE einsetzen möchten.



2. Wählen Sie Ihr Dachfenster.

Anschließend wählen Sie ein Dachfenster. FAKRO verfügt über ein umfassendes Angebot an Dachfenstern.



3. Optimale Integration von PV-Modul und Dachfenster.

Nach der Wahl des bereits entworfenen oder noch zu entwerfenden PV-Systems machen wir uns für Sie an die Arbeit. Sie erhalten ein Dachfenster inklusive Gussstücken, die perfekt an Ihr PV-Dach anschließen. Die Lösung kann einfach montiert werden.

Unsere Berater stehen Ihnen bei jeder Projektetappe mit Fachkompetenz zur Verfügung.