

— LUFTZIRKULATION —



# GSE DELTA Y™

Isoliertes Dreiecks-Spezialstück  
für die Luftzirkulation

A black, triangular, insulated air duct fitting with three ports. The fitting is shown in a perspective view, with a white triangular label in the center. The label has the text "GSE DELTA Y™" on it. The fitting is connected to three black flexible ducts. The background is a light gray with a subtle circular pattern.

GSE  
DELTA™

[www.gseintegration.com](http://www.gseintegration.com)

# GSE DELTA Y™

Isoliertes Dreiecks-Spezialstück für die Luftzirkulation



## DELTA Y



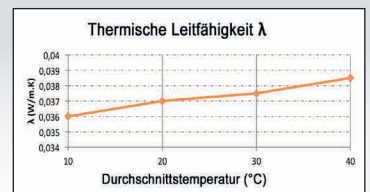
- Anschlussmöglichkeit für 3 Rohre mit  $\varnothing$  125/160/200mm, wählbar je nach Vorderseite
- Isolierter Artikel dank seiner 25mm Dicke
- Extrem leicht: 1,2kg
- Nach Kundenwunsch anpassbarer Deckel, abhängig von Bestellmengen

### Technische Eigenschaften der Deltas:

Beschreibung: isoliertes Dreiecksstück zur Nutzung für Warm- und Kaltluftströme

Abmessungen: 40cm x 40cm x 32cm (LxBxH)

Material: expandiertes Polypropylen ( $\lambda=0,037\text{W/m.K}$ )



## VORRICHTUNGEN FÜR ANSTECKBARE ANSCHLÜSSE $\varnothing$ 75/80-90-100\*/125/160/200mm



$\varnothing$  200 mm

$\varnothing$  160 mm

$\varnothing$  125 mm

$\varnothing$  75 mm

$\varnothing$  75 mm

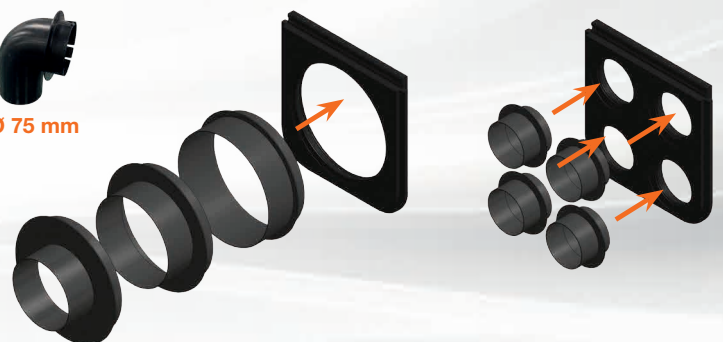
### Technische Eigenschaften der Vorrichtungen und Anschlüsse:

Beschreibung: abnehmbare Vorrichtungen mit ansteckbaren Anschlüssen

Material: PPE (Vorrichtungen) / PP (Anschlüsse)

Verfügbare Durchmesser:  $\varnothing$ 75/125/160/200mm

\* $\varnothing$  80/90/100mm auf Anfrage



[www.gseintegration.com](http://www.gseintegration.com)